

# Fiche de synthèse

---

Suivi de la colonie de phoques  
de la baie du Mont-Saint-Michel

Année 2024

Une mission confiée  
par l'Office français  
de la biodiversité



# 01

## Contexte & objectifs

Le suivi de la colonie de phoques de la baie du Mont-Saint-Michel est réalisé par l'Établissement public du Mont-Saint-Michel.

Ce suivi a été initié en 2012 dans le cadre du programme de suivi des effets de l'opération de rétablissement du caractère maritime du Mont-Saint-Michel sur l'environnement et en particulier sur les espèces d'intérêt communautaire.

Il a été défini en partenariat avec la DREAL Normandie et le Syndicat Mixte du Littoral Normand, opérateur Natura 2000.

Il est financé par l'Office français de la biodiversité.

### Les objectifs sont :

- contribuer à la connaissance de la colonie de la baie et de son évolution sur le long terme ;
- suivre l'utilisation de l'espace terrestre (repositoires) en lien avec l'évolution topographique du site ;
- alimenter le « Réseau Phoques » national et les indicateurs internationaux (OSPAR, DCSMM) par la fourniture de données standardisées.



# ← 02

## Méthode

**Méthode :** comptages aériens en ULM.

**Trajets :** le long des chenaux et de leurs ramifications, entre le Mont-Saint-Michel et le pied de mer.

**Période :** marée basse (x9) et marée haute (x1).

**Fréquence :** 10 comptages répartis sur l'année avec jusqu'à 2 vols par mois de juin à septembre.

**Données relevées :** prise de photographies des repositoires et des individus et localisation par GPS.

# 03

## Résultats

### Effort d'observation

Période suivie : février-octobre

Nombre de comptages (% prévu) : 10 (100 %)

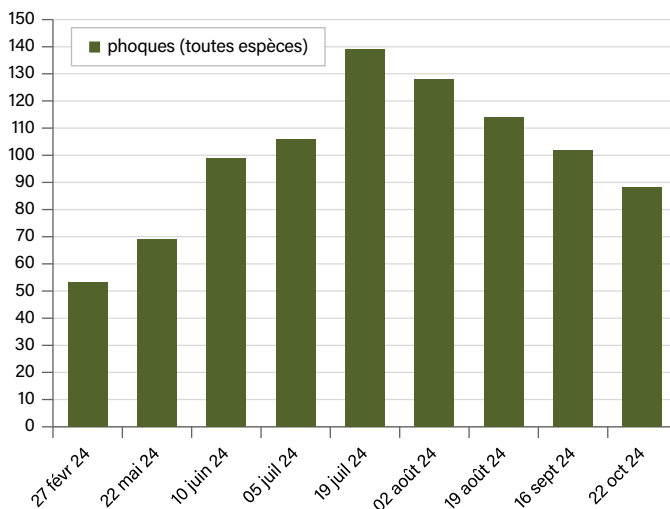
Distance cumulée : 750 km

Durée cumulée : 7h35

### Effectifs (marée basse)

	Minimum	Maximum
Phoque veau-marin	53 en février	137 en juillet
Phoque gris	0 en février et en octobre	9 en juin

Effectif observé à marée basse



### VARIATIONS SAISONNIÈRES

En été, les phoques veaux-marins utilisent plus les repositoires pour accomplir des fonctions biologiques consommatrices d'énergie : mise-bas, allaitement, reproduction, mue. Les phoques gris fréquentent la baie en dehors de leur période de reproduction pour le repos estival.

## Résultats (suite)

### Naissances

#### Phoques veaux-marins

41 naissances

dont 3 échouages : 3 vivants, soignés au CHENE et à l'ACMOM.

Période des naissances : 30 juin – début août.

#### Phoques gris

Pas de reproduction en baie.

### Localisation

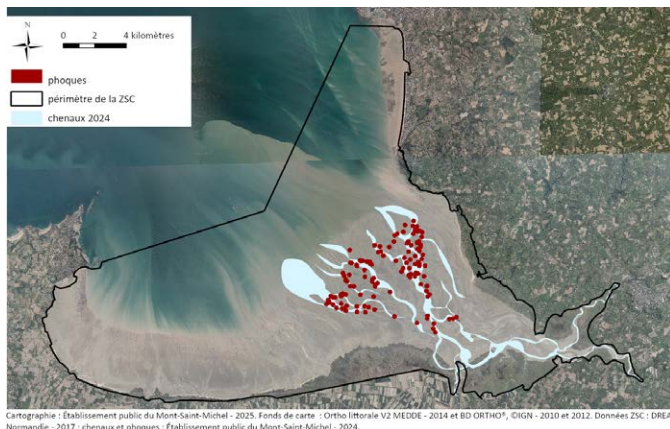
Les reposoirs de basse mer sont situés au cœur de la baie, le long des chenaux des fleuves Couesnon, Sée et Sélune.

### Suivi individuel

Identification de certains individus sur photo grâce à des signes distinctifs : motifs du pelage, bagues de couleur, cicatrices...

Nombre d'individus identifiés vus en 2024 :

126 (9 phoques gris et 117 phoques veaux-marins).



## SUIVI DE LA COLONIE DE PHOQUES DE LA BAIE DU MONT-SAINT-MICHEL

Établissement public du Mont-Saint-Michel - 16 route de La Caserne - 50170 Beauvoir

tél : 02 33 89 01 01 – courriel : [etablissement.public@montsaintmichel.gouv.fr](mailto:etablissement.public@montsaintmichel.gouv.fr)

Rédaction et photographies : Établissement public du Mont-Saint-Michel. Photographies et illustrations non libres de droit. Référence : HEMON A., 2025. Suivi de la colonie de phoques de la baie du Mont-Saint-Michel. Année 2024. Fiche de synthèse. Établissement public du Mont-Saint-Michel, Office Français de la Biodiversité. 2p.

**Précautions** : toutes les photographies de phoques illustrant cette fiche ont été prises avec du matériel optique et à une distance suffisante pour éviter tout dérangement.