

Fiche de synthèse

Suivi de la colonie de phoques de la baie du Mont-Saint-Michel

Année 2021

1 Contexte & objectifs

Le suivi de la colonie de phoques de la baie du Mont-Saint-Michel est mis en œuvre depuis juin 2012 par le Syndicat Mixte Baie du Mont-Saint-Michel, devenu aujourd'hui Établissement public du Mont-Saint-Michel.

Ce suivi s'inscrit dans le cadre du programme de suivi des effets de l'opération de rétablissement du caractère maritime du Mont-Saint-Michel sur l'environnement et en particulier sur les espèces visées par Natura 2000.

Il a été défini en partenariat avec la DREAL Normandie et le Conservatoire du littoral, opérateur Natura 2000.

En 2021, il a bénéficié d'une subvention de l'Office français de la biodiversité.

Les objectifs sont :

- évaluer les impacts du rétablissement du caractère maritime du Mont-Saint-Michel sur la colonie ;
- contribuer à la connaissance de la colonie de la baie et de son évolution sur le long terme ;
- suivre l'utilisation de l'espace terrestre à basse mer (reposoirs) en lien avec l'évolution topographique du site ;
- alimenter le « Réseau Phoques » national par la fourniture de données standardisées.



2 Méthode

Méthode : comptages aériens en ULM.

Trajets : le long des chenaux et de leurs ramifications, entre le Mont-Saint-Michel et le pied de mer.

Période : marée basse.

Fréquence : 13 comptages répartis sur l'année avec 2 vols par mois de juillet à septembre.

Données relevées : prise de photographies des reposoirs et des individus et localisation par GPS.

3 Résultats

Effort d'observation

Période suivie : janvier-novembre

Nombre de comptages (% prévu) : 13 (100 %)

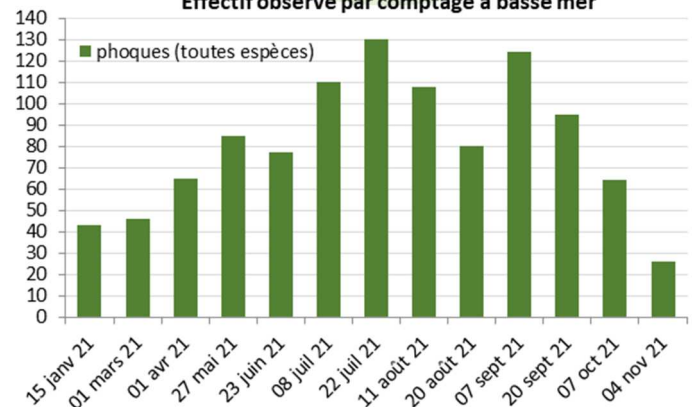
Distance cumulée : 865 km

Durée cumulée : 9h47

Effectifs

	Minimum	Maximum
Phoque veau-marin	25 en novembre	117 en juillet et en septembre
Phoque gris	0 de janvier à avril	13 en juillet

Effectif observé par comptage à basse mer



Variations saisonnières

En été, les phoques veaux-marins utilisent plus les reposoirs pour accomplir des fonctions biologiques consommatrices d'énergie : mise-bas, allaitement, reproduction, mue. Les phoques gris fréquentent la baie en dehors de leur période de reproduction pour le repos estival.

3 Résultats (suite)

Naissances

Phoques veaux-marins

33 naissances

dont 6 échouages : tous vivants et soignés au CHENE.

Période des naissances : 1^{er} juillet – 11 août.



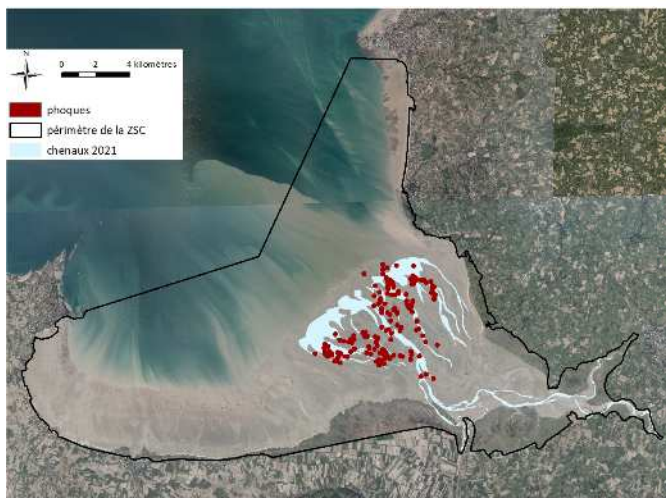
Phoques gris

Pas de reproduction en baie.



Localisation

Les reposoirs de basse mer sont situés au cœur de la baie, le long des chenaux des fleuves Couesnon, Sée et Sélune.



Suivi individuel

Identification de certains individus sur photo grâce à des signes distinctifs : motifs du pelage, bagues de couleur, cicatrices...

Nombre d'individus identifiés vus en 2021 : 129 (17 phoques gris et 112 phoques veaux-marins).



602, veau-marin soigné puis relâché en baie en 2017.