

Fiche de synthèse

Suivi de la colonie de phoques de la baie du Mont-Saint-Michel



Année 2018

1 Contexte & objectifs

Le suivi de la colonie de phoques de la baie du Mont-Saint-Michel est mis en œuvre depuis juin 2012 par le Syndicat Mixte Baie du Mont-Saint-Michel. Il s'inscrit dans le cadre du programme de suivi des effets de l'opération de rétablissement du caractère maritime du Mont-Saint-Michel sur l'environnement et en particulier sur les espèces visées par Natura 2000. Il a été défini en partenariat avec la DREAL Normandie et le Conservatoire du littoral, opérateur Natura 2000.

Les objectifs sont :

- évaluer les impacts du rétablissement du caractère maritime du Mont-Saint-Michel sur la colonie ;
- contribuer à la connaissance de la colonie de la baie et de son évolution sur le long terme ;
- suivre l'utilisation de l'espace terrestre à basse mer (repositoires) en lien avec l'évolution topographique du site ;
- alimenter le « Réseau Phoques » national par la fourniture de données standardisées.



2 Méthode

Méthode : comptages aériens en ULM.

Trajets : le long des chenaux et de leurs ramifications, entre le Mont-Saint-Michel et le pied de mer.

Période : marée basse.

Fréquence : mensuelle d'octobre à mars et bimensuelle d'avril à septembre.

Données relevées : prise de photographies des repositoires et des individus et localisation par GPS.

3 Résultats

Effort d'observation

Période suivie : janvier-décembre

Nombre de comptages (% prévu) : 17 (100 %)

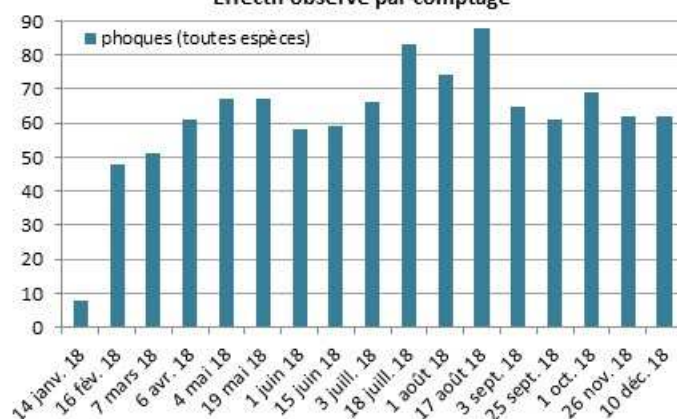
Distance cumulée : 987 km

Durée cumulée : 11h13

Effectifs

	Minimum	Maximum
Phoque veau-marin	8 en janvier	86 en août
Phoque gris	0 de janvier à avril et en décembre	14 en juillet

Effectif observé par comptage



Variations saisonnières

Les variations saisonnières sont moins marquées cette année. Le pic estival correspond néanmoins à un besoin accru d'utilisation des repositoires pour les veaux-marins en raison de l'accomplissement des fonctions biologiques consommatrices d'énergie : mises-bas, allaitement, reproduction, mue. Les phoques gris fréquentent la baie en dehors de leur période de reproduction, pour le repos estival.

3 Résultats (suite)

Naissances

Phoques veaux-marins

15 naissances

dont 1 échouage : 1 mort.

Période des naissances : 3 juillet – 1^{er} août.



Phoques gris

Pas de reproduction en baie.



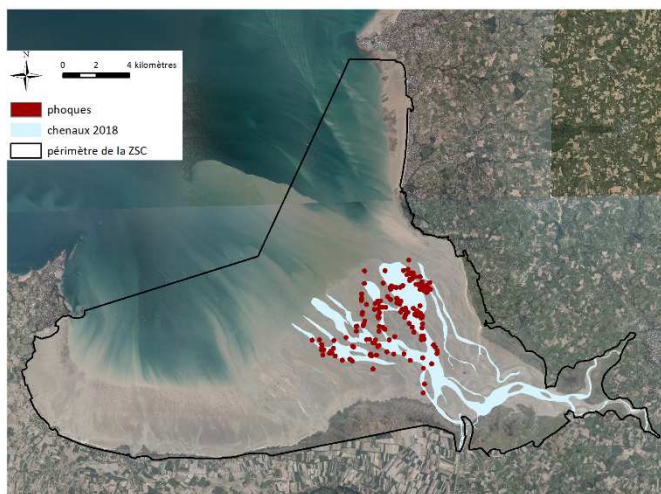
Localisation

Les reposoirs de basse mer sont situés au cœur de la baie, le long des chenaux des fleuves Couesnon, Sée et Sélune.

Suivi individuel

Identification de certains individus sur photo grâce à des signes distinctifs : motifs du pelage, bagues de couleur, cicatrices...

Nombre d'individus identifiés de 2012 à 2018 : 127 (20 phoques gris et 107 phoques veaux-marins).



Pivoine et son jeune en 2018. Cette femelle a été soignée et relâchée en baie en 2011.

RÉTABLISSMENT DU CARACTÈRE MARITIME DU MONT-SAINT-MICHEL

Syndicat Mixte Baie du Mont-Saint-Michel - 16 route de La Caserne - 50170 Beauvoir
tél : 02 33 89 01 01 – fax : 02 33 89 26 58 – courriel : syndicat.mixte@rcm-mtstmichel.fr