

# Fiche de synthèse

## Suivi de la colonie de phoques de la baie du Mont-Saint-Michel



Année 2017

### 1 Contexte & objectifs

Le suivi de la colonie de phoques de la baie du Mont-Saint-Michel est mis en œuvre depuis juin 2012 par le Syndicat Mixte Baie du Mont-Saint-Michel.

Il s'inscrit dans le cadre du programme de suivi des effets de l'opération de rétablissement du caractère maritime du Mont-Saint-Michel sur l'environnement et en particulier sur les espèces visées par Natura 2000. Il a été défini en partenariat avec la DREAL Normandie et le Conservatoire du littoral, opérateur Natura 2000.

#### Les objectifs sont :

- évaluer les impacts du rétablissement du caractère maritime du Mont-Saint-Michel sur la colonie ;
- contribuer à la connaissance de la colonie de la baie et de son évolution sur le long terme ;
- suivre l'utilisation de l'espace terrestre à basse mer (repositoires) en lien avec l'évolution topographique du site ;
- alimenter le « Réseau Phoques » national par la fourniture de données standardisées.



### 2 Méthode

**Méthode :** comptages aériens en ULM.

**Trajets :** le long des chenaux et de leurs ramifications, entre le Mont-Saint-Michel et le pied de mer.

**Période :** marée basse.

**Fréquence :** mensuelle d'octobre à mars et bimensuelle d'avril à septembre.

**Données relevées :** prise de photographies des repositoires et des individus et localisation par GPS.

### 3 Résultats

#### Effort d'observation

**Période suivie :** janvier-décembre

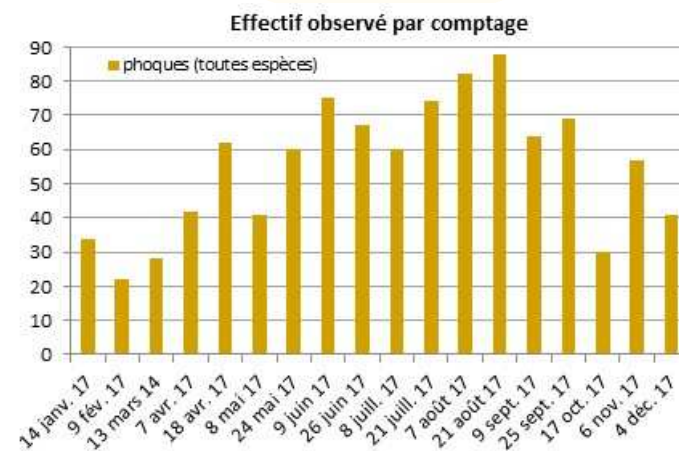
**Nombre de comptages (% prévu) :** 18 (100 %)

**Distance cumulée :** 1 074 km

**Durée cumulée :** 12h14

#### Effectifs

	Minimum	Maximum
Phoque veau-marin	22 en février	85 en août
Phoque gris	0 de janvier à mars, en oct. et en déc.	6 en juin



#### Variations saisonnières

En été, les phoques veaux-marins utilisent plus les repositoires pour accomplir des fonctions biologiques consommatrices d'énergie : mises-bas, allaitement, reproduction, mue. Les phoques gris fréquentent la baie en dehors de leur période de reproduction pour le repos estival.

### 3 Résultats (suite)

#### Naissances

##### Phoques veaux-marins

23 naissances

dont 2 échouages : 1 mort et 1 vivant, soigné puis relâché en novembre 2017.

Période des naissances : 26 juin – 8 août.



##### Phoques gris

Pas de reproduction en baie.



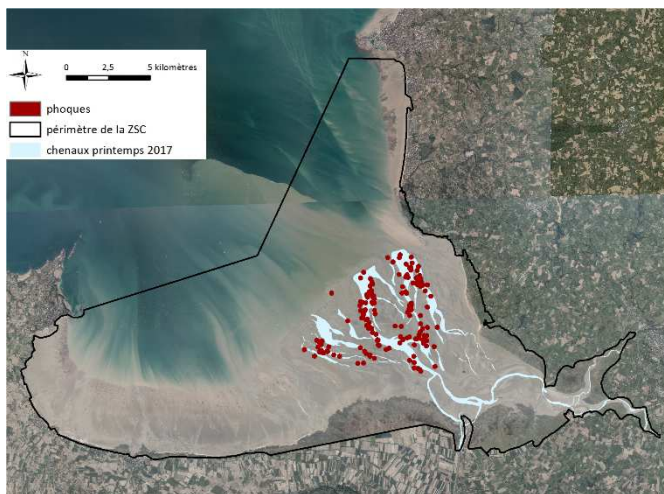
#### Localisation

Les reposoirs de basse mer sont situés au cœur de la baie, le long des chenaux des fleuves Couesnon, Sée et Sélune.

#### Suivi individuel

Identification de certains individus sur photo grâce à des signes distinctifs : motifs du pelage, bagues de couleur, cicatrices...

Nombre d'individus identifiés de 2012 à 2017 : 122 (17 phoques gris et 105 phoques veaux-marins).



Peter Pan, soigné puis relâché en baie en 2009.