

Fiche de synthèse

Suivi de la colonie de phoques de la baie du Mont-Saint-Michel



Année 2016

1 Contexte & objectifs

Le suivi de la colonie de phoques de la baie du Mont-Saint-Michel est mis en œuvre depuis juin 2012 par le Syndicat Mixte Baie du Mont-Saint-Michel.

Il s'inscrit dans le cadre du programme de suivi des effets de l'opération de rétablissement du caractère maritime du Mont-Saint-Michel sur l'environnement et en particulier sur les espèces visées par Natura 2000.

Il a été défini en partenariat avec la DREAL Normandie et le Conservatoire du littoral, opérateur Natura 2000.

Les objectifs sont :

- évaluer les impacts du rétablissement du caractère maritime du Mont-Saint-Michel sur la colonie ;
- contribuer à la connaissance de la colonie de la baie et de son évolution sur le long terme ;
- suivre l'utilisation de l'espace terrestre à basse mer (repositoires) en lien avec l'évolution topographique du site ;
- alimenter le « Réseau Phoques » national par la fourniture de données standardisées.



2 Méthode

Méthode : comptages aériens en ULM

Trajets : le long des chenaux et de leurs ramifications, entre le Mont-Saint-Michel et le pied de mer.

Période : marée basse

Fréquence : mensuelle d'octobre à avril et bimensuelle de mai à septembre.

Données relevées : prise de photographies des repositoires et des individus et localisation par GPS.

3 Résultats

Effort d'observation

Période suivie : janvier-décembre

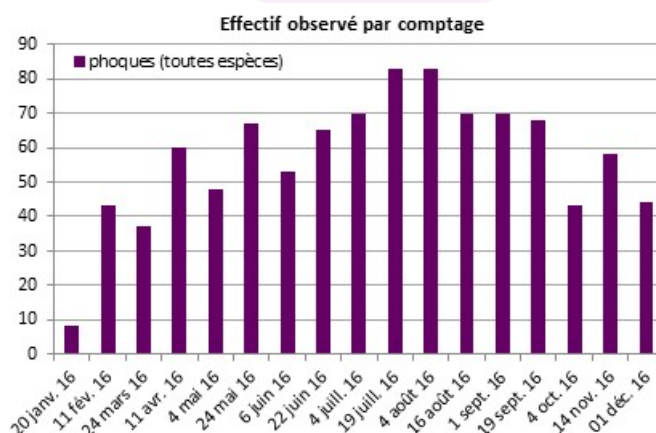
Nombre de comptages (% prévu) : 17 (100 %)

Distance cumulée : 1 010 km

Durée cumulée : 11h18

Effectifs

	Minimum	Maximum
Phoque veau-marin	8 en janvier	79 en août
Phoque gris	0 de janvier à avril et de nov. à déc.	7 en juillet



Variations saisonnières

En été, les phoques veaux-marins utilisent plus les repositoires pour accomplir des fonctions biologiques consommatrices d'énergie : mises-bas, allaitement, reproduction, mue. Les phoques gris fréquentent la baie en dehors de leur période de reproduction pour le repos estival.

3 Résultats (suite)

Naissances

Phoques veaux-marins

17 naissances

dont 3 échouages : 3 échoués vivants,
soignés puis relâchés en octobre 2016

Période des naissances : 12 juillet – 4 août



Phoques gris

Pas de reproduction en baie



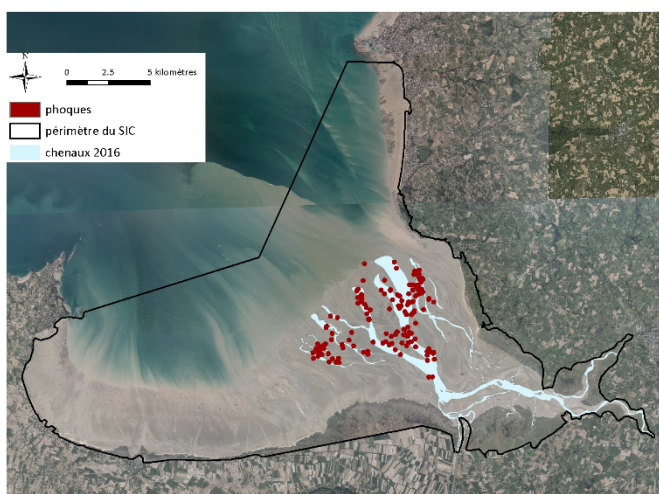
Localisation

Les reposoirs de basse mer sont situés au cœur de la baie, le long des chenaux des fleuves Couesnon, Sée et Sélune.

Suivi individuel

Identification de certains individus sur photo grâce à des signes distinctifs : motifs du pelage, bagues de couleur, cicatrices...

Nombre d'individus identifiés en 2016 : 118 (17 phoques gris et 101 phoques veaux-marins).



Rusty, soigné puis relâché en Belgique en 2001 ;
il est observé régulièrement en baie du Mont-Saint-Michel depuis 2005.

RÉTABLISSEMENT DU CARACTÈRE MARITIME DU MONT-SAINT-MICHEL

Syndicat Mixte Baie du Mont-Saint-Michel - 16 route de La Caserne - 50170 Beauvoir
tél : 02 33 89 01 01 – fax : 02 33 89 26 58 – courriel : syndicat.mixte@rcm-mtstmichel.fr

Rédaction, mise en page et photographies : Syndicat Mixte Baie du Mont-Saint-Michel. Photographies et illustrations non libres de droit.

Référence : HEMON A., 2017. Suivi de la colonie de phoques de la baie du Mont-Saint-Michel. Année 2016. Fiche de synthèse. Syndicat Mixte Baie du Mont-Saint-Michel, DREAL Normandie.