

Fiche de synthèse

Suivi de la colonie de phoques de la baie du Mont-Saint-Michel



Année 2015

1 Contexte & objectifs

Le suivi de la colonie de phoques de la baie du Mont-Saint-Michel est mis en œuvre depuis juin 2012 par le Syndicat Mixte Baie du Mont-Saint-Michel.

Il s'inscrit dans le cadre du programme de suivi des effets de l'opération de rétablissement du caractère maritime du Mont-Saint-Michel sur l'environnement et en particulier sur les espèces visées par Natura 2000.

Il a été défini en partenariat avec la DREAL de Normandie et le Conservatoire du littoral, opérateur Natura 2000.

Les objectifs sont :

- évaluer les impacts du rétablissement du caractère maritime du Mont-Saint-Michel sur la colonie ;
- contribuer à la connaissance de la colonie de la baie et de son évolution sur le long terme ;
- suivre l'utilisation de l'espace terrestre à basse mer (reposoirs) en lien avec l'évolution topographique du site ;
- alimenter le « Réseau Phoques » national par la fourniture de données standardisées.



2 Méthode

Méthode : comptages aériens en ULM

Trajets : le long des chenaux et de leurs ramifications, entre le Mont-Saint-Michel et le pied de mer

Période : marée basse

Fréquence : mensuelle d'octobre à avril et bimensuelle de mai à septembre

Données relevées : prise de photographies des reposoirs et des individus et localisation par GPS

3 Résultats

Effort d'observation

Période suivie : février-décembre

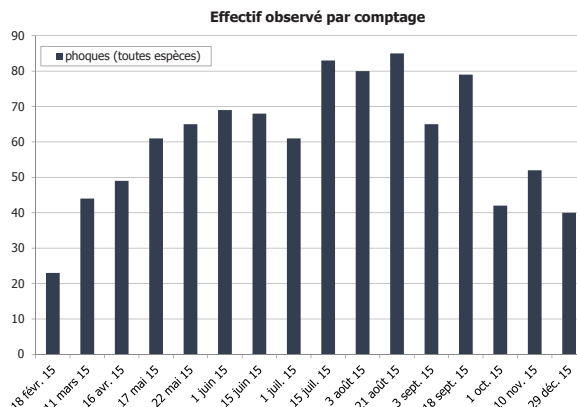
Nombre de comptages (% prévu) : 16 (94%)

Distance cumulée : 947 km

Durée cumulée : 11h33

Effectifs

	Minimum	Maximum
Phoque veau-marin	23 en février	80 en juillet-août
Phoque gris	0 de février à avril, en octobre et en décembre	6 en juin



Variations saisonnières

En été, les phoques veaux-marins utilisent plus les reposoirs pour accomplir des fonctions biologiques consommatrices d'énergie : mises-bas, allaitement, reproduction, mue.

Les phoques gris fréquentent la baie en dehors de leur période de reproduction pour le repos estival.

3 Résultats (suite)

Naissances

Phoques veaux-marins

23 naissances

dont 4 échouages : 1 échoué mort, 1 mort en soins
et 2 soignés puis relâchés en octobre 2015

Période des naissances : 15 juin - 3 août



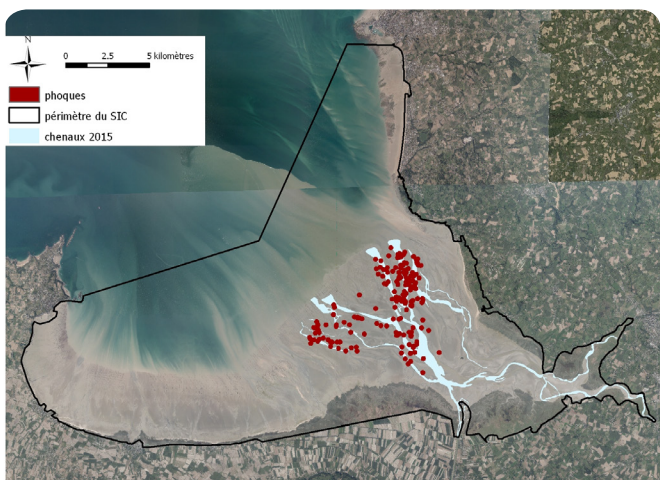
Phoques gris

Pas de reproduction en baie.



Localisation

Les reposoirs de basse mer sont situés au cœur de la baie, le long des chenaux des fleuves Couesnon, Sée et Sélune.



Cartographie : Syndicat Mixte Baie du Mont-Saint-Michel - 2016; Fonds de carte : Ortho littorale V2 NEDDE - 2014 et 60 ORTHO B, ©IGN - 2010 et 2012; Données SIC : DREAL Basse-Normandie et DREAL Bretagne - 2009; phoques : Syndicat Mixte Baie du Mont-Saint-Michel - 2015.

Suivi individuel

Identification de certains individus sur photo grâce à des signes distinctifs : motifs du pelage, bagues de couleur, cicatrices...
Nombre d'individus identifiés en 2015 : 100 (16 phoques gris et 84 phoques veaux-marins).

