

Fiche de synthèse

Suivi de la colonie de phoques de la baie du Mont-Saint-Michel

Année 2014

1 Contexte & objectifs

Le suivi de la colonie de phoques de la baie du Mont-Saint-Michel est mis en œuvre depuis juin 2012 par le Syndicat Mixte Baie du Mont-Saint-Michel.

Il s'inscrit dans le cadre du programme de suivi des effets de l'opération de rétablissement du caractère maritime du Mont-Saint-Michel sur l'environnement et en particulier sur les espèces visées par Natura 2000.

Il a été défini en partenariat avec la DREAL de Basse-Normandie et le Conservatoire du littoral, opérateur Natura 2000.

Les objectifs sont :

- évaluer les impacts du rétablissement du caractère maritime du Mont-Saint-Michel sur la colonie ;
- contribuer à la connaissance de la colonie de la baie et de son évolution sur le long terme ;
- suivre l'utilisation de l'espace terrestre à basse mer (reposoirs) en lien avec l'évolution topographique du site ;
- alimenter le « Réseau Phoques » national par la fourniture de données standardisées.

2 Méthode

Méthode : comptages aériens en ULM

Trajets : le long des chenaux et de leurs ramifications, entre le Mont-Saint-Michel et le pied de mer.

Période : marée basse.

Fréquence : mensuelle d'octobre à avril et bimensuelle de mai à septembre.

Données relevées : prise de photographies des reposoirs et des individus et localisation par GPS.



3 Résultats

Effort d'observation

Période suivie : janvier-octobre

Nombre de comptages (% prévu) : 14 (82%)

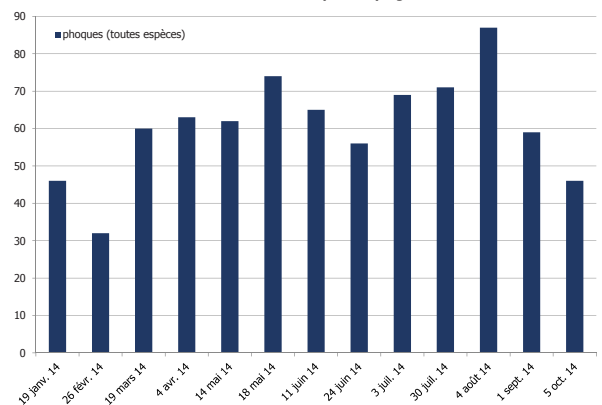
Distance cumulée : 541 km

Durée cumulée : 6h25

Effectifs

	Minimum	Maximum
Phoque veau-marin	32 en février	76 en août
Phoque gris	0 de fév. à avril et en oct.	11 en août

Effectif observé par comptage



Variations saisonnières

En été, les phoques veaux-marins utilisent plus les reposoirs pour accomplir des fonctions biologiques consommatrices d'énergie : mises-bas, allaitement, reproduction, mue. Les phoques gris fréquentent la baie en dehors de leur période de reproduction pour le repos estival.

3 Résultats (suite)

Naissances

Phoques veaux-marins

15 naissances

dont 5 échouages : 1 mort, 4 vivants soignés puis relâchés en octobre 2014.

Période des naissances : 29 juin - 4 août



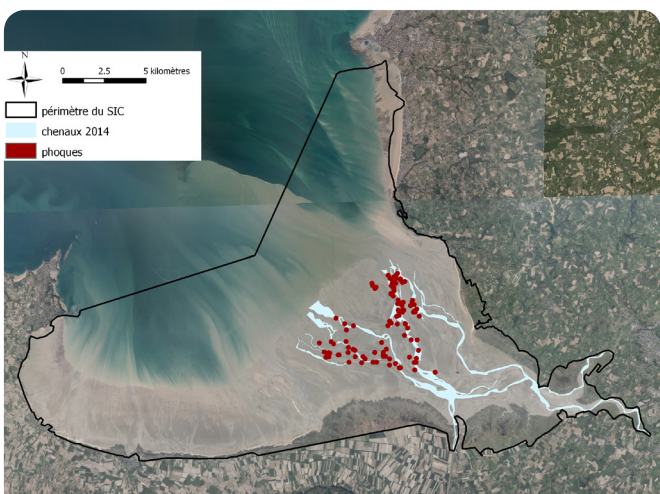
Phoques gris

Pas de reproduction en baie.



Localisation

Les reposoirs de basse mer sont situés au coeur de la baie, le long des chenaux des fleuves Couesnon, Sée et Sélune.



Suivi individuel

Identification de certains individus sur photo grâce à des signes distinctifs : motifs du pelage, bagues de couleur, cicatrices...
Nombre d'individus identifiés en 2014 : 83 (18 phoques gris et 65 phoques veaux-marins).

