

# Fiche de synthèse

## Suivi de la colonie de phoques de la baie du Mont-Saint-Michel

Année 2013

### 1 Contexte & objectifs

Le suivi de la colonie de phoques de la baie du Mont-Saint-Michel est mis en œuvre depuis juin 2012 par le Syndicat Mixte Baie du Mont-Saint-Michel.

Il s'inscrit dans le cadre du programme de suivi des effets de l'opération de rétablissement du caractère maritime du Mont-Saint-Michel sur l'environnement et en particulier sur les espèces visées par Natura 2000.

Il a été défini en partenariat avec la DREAL de Basse-Normandie et le Conservatoire du littoral, opérateur Natura 2000.

#### Les objectifs sont :

- évaluer les impacts du rétablissement du caractère maritime du Mont-Saint-Michel sur la colonie ;
- contribuer à la connaissance de la colonie de la baie et de son évolution sur le long terme ;
- suivre l'utilisation de l'espace terrestre à basse mer (reposoirs) en lien avec l'évolution topographique du site ;
- alimenter le « Réseau Phoques » national par la fourniture de données standardisées.



### 2 Méthode

**Méthode :** comptages aériens en ULM

**Trajets :** le long des chenaux et de leurs ramifications, entre le Mont-Saint-Michel et le pied de mer.

**Période :** marée basse

**Fréquence :** mensuelle d'octobre à avril et bimensuelle de mai à septembre.

**Données relevées :** prise de photographies des reposoirs et des individus et localisation par GPS.

### 3 Résultats

#### Effort d'observation

Période suivie : février-décembre

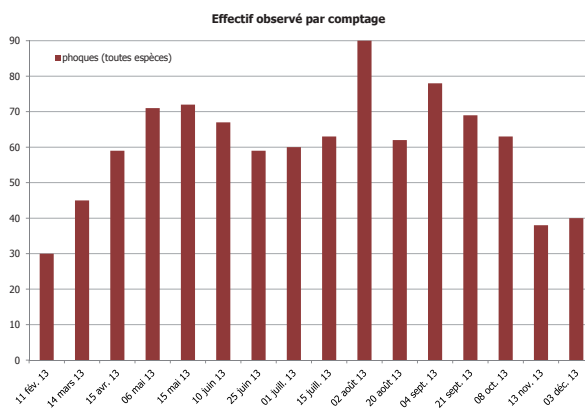
Nombre de comptages (% prévu) : 16 (94%)

Distance cumulée : 676 km

Durée cumulée : 8h10

#### Effectifs

	Minimum	Maximum
Phoque veau-marin	30 en février	77 en août
Phoque gris	0 de fév. à avril et d'oct. à déc.	13 en août



#### Variations saisonnières

En été, les phoques veaux-marins utilisent plus les reposoirs pour accomplir des fonctions biologiques consommatrices d'énergie : mises-bas, allaitement, reproduction, mue. Les phoques gris fréquentent la baie en dehors de leur période de reproduction pour le repos estival.

### 3 Résultats (suite)

#### Naissances

##### Phoques veaux-marins

16 naissances

dont 2 échouages : 1 mort, 1 vivant soigné puis relâché en baie en octobre 2013.

Période des naissances : 2 juillet - 2 août



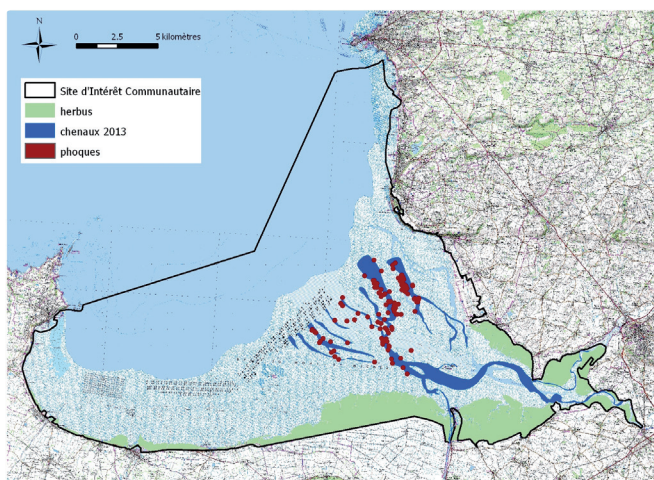
#### Phoques gris

Pas de reproduction en baie.



#### Localisation

Les reposoirs de basse mer sont situés au cœur de la baie, le long des chenaux des fleuves Couesnon, Sée et Sélune.



Cartographie : Syndicat Mixte Baie du Mont-Saint-Michel - 2014. Fonds de carte Hance - SCAR 258. © IGN - 2009. Copie et reproduction interdites. Conventio n° 10211 - IGN/Région Basse-Normandie avec le concours financier du Département de la Manche. Fonds de carte Bleuet-Villiers - SCAR 259. © IGN - 2011. Copie et reproduction interdites. Licence N° 2010-CT5024-123-014. Données herbus : CBN de Brest - 2008 ; SIC : DREAL Basse-Normandie et DREAL Bretagne - 2008 ; phoques : Syndicat Mixte Baie du Mont-Saint-Michel - 2013.

#### Suivi individuel

Identification de certains individus sur photo grâce à des signes distinctifs : motifs du pelage, bagues de couleur, cicatrices...  
Nombre d'individus identifiés en 2012-2013 : 75 (14 phoques gris et 61 phoques veaux-marins).

