

# Fiche de synthèse

## Suivi de la colonie de phoques de la baie du Mont-Saint-Michel

Année 2012

### 1 Contexte & objectifs

Le suivi de la colonie de phoques de la baie du Mont-Saint-Michel est mis en œuvre depuis juin 2012 par le Syndicat Mixte Baie du Mont-Saint-Michel.

Il s'inscrit dans le cadre du programme de suivi des effets de l'opération de rétablissement du caractère maritime du Mont-Saint-Michel sur l'environnement et en particulier sur les espèces visées par Natura 2000.

Il a été défini en partenariat avec la DREAL de Basse-Normandie et le Conservatoire du littoral, opérateur Natura 2000.

#### Les objectifs sont :

- évaluer les impacts du rétablissement du caractère maritime du Mont-Saint-Michel sur la colonie ;
- contribuer à la connaissance de la colonie de la baie et de son évolution sur le long terme ;
- suivre l'utilisation de l'espace terrestre à basse mer (reposoirs) en lien avec l'évolution topographique du site ;
- alimenter le « Réseau Phoques » national par la fourniture de données standardisées.



### 2 Méthode

**Méthode :** comptages aériens en ULM

**Trajets :** le long des chenaux et de leurs ramifications, entre le Mont-Saint-Michel et le pied de mer.

**Période :** marée basse

**Fréquence :** mensuelle d'octobre à avril et bimensuelle de mai à septembre.

**Données relevées :** prise de photographies des reposoirs et des individus et localisation par GPS.

### 3 Résultats

#### Effort d'observation

**Période suivie :** juin-décembre

**Nombre de comptages (% prévu) :** 11 (100%)

**Distance cumulée :** 591 km

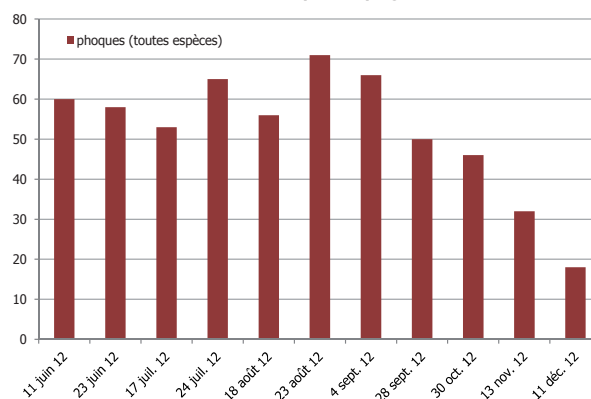
**Durée cumulée :** 6h03

#### Effectifs

	Minimum	Maximum*
Phoque veau-marin	18 en décembre	65 en juillet
Phoque gris	0 en décembre	13 en juillet

\* Dates différentes pour les deux espèces

Effectif observé par comptage en 2012



#### Variations saisonnières connues

En été, les phoques veaux-marins utilisent plus les reposoirs pour accomplir des fonctions biologiques consommatrices d'énergie : mises-bas, allaitement, reproduction, mue. Les phoques gris fréquentent la baie en dehors de leur période de reproduction pour le repos estival.

## 3 Résultats Suite

### Naissances

#### Phoques veaux-marins

18 naissances

dont 3 échouages : 1 mort, 2 vivants soignés puis relâchés en baie en octobre 2012

Période des naissances : 30 juin - 4 septembre



### Phoques gris

1 naissance (anecdotique)

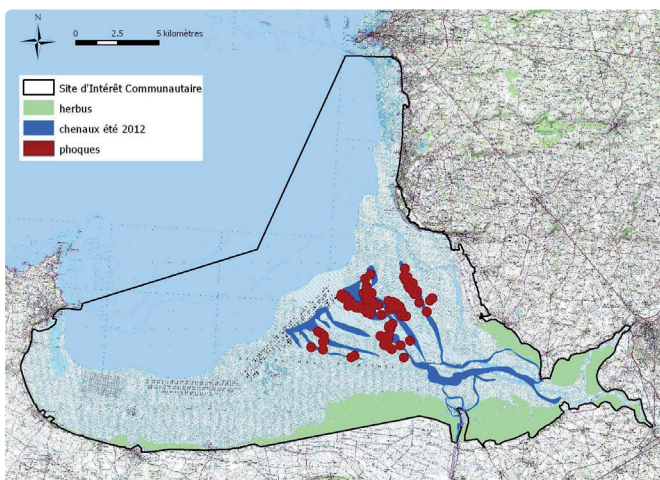
= jeune échoué vivant, soigné puis relâché dans le Finistère en janvier 2013

Date de naissance : 29 octobre



### Localisation

Les reposoirs de basse mer sont situés au cœur de la baie, le long des chenaux des fleuves Couesnon, Sée et Sélune.



### Suivi individuel

Identification de certains individus sur photo grâce à des signes distinctifs : motifs du pelage, bagues de couleur, cicatrices ...  
Nombre d'individus identifiés en 2012 : 41 (9 phoques gris et 32 phoques veaux-marins)



RÉTABLISSEMENT DU CARACTÈRE MARITIME DU MONT-SAINT-MICHEL

Syndicat Mixte Baie du Mont-Saint-Michel - 2 rue du Prieuré - BP 29 - 50170 Ardevon

tél: 02 33 89 01 01 - fax: 02 33 89 26 58 - courriel: [syndicat.mixte@rcm-mtstmichel.fr](mailto:syndicat.mixte@rcm-mtstmichel.fr)

Président : Laurent Beauvais - Rédaction, mise en page et photographies : Syndicat Mixte Baie du Mont-Saint-Michel

Référence : HEMON A., 2013. Suivi de la colonie de phoques de la baie du Mont-Saint-Michel. Année 2012. Fiche de synthèse. Syndicat Mixte Baie du Mont-Saint-Michel, DREAL de Basse-Normandie. Photographies et illustrations non libres de droit.